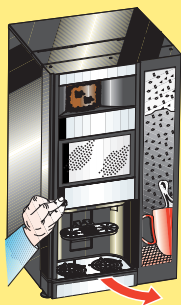


Frellsen
KAFFE

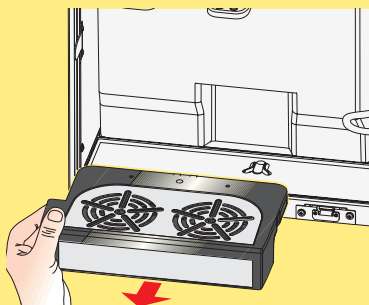
Rengøringsvejledning 9100



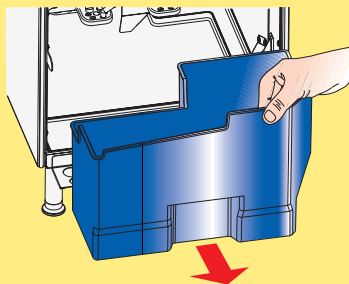
Rengøringsvejledning Wittenborg 9100



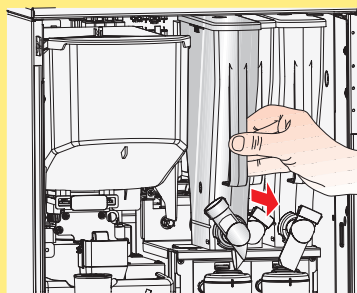
Åben dør - drej låsen med uret.



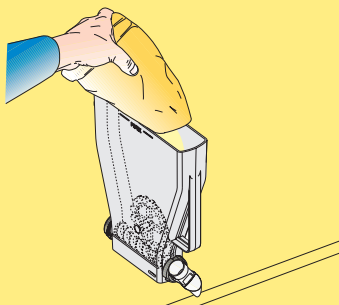
Fjern spillbakken - adskil låget fra bakken, som tømmes og rengøres. Sensor i låget renses.



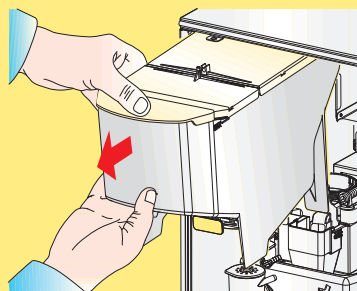
Træk grumsspanden ud.



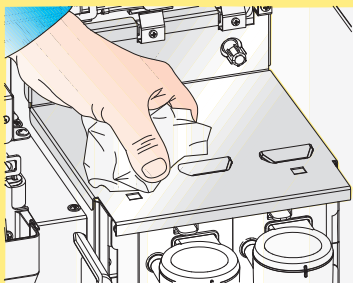
Luk udløbstuden på beholderne og løft/træk dem ud af maskinen.



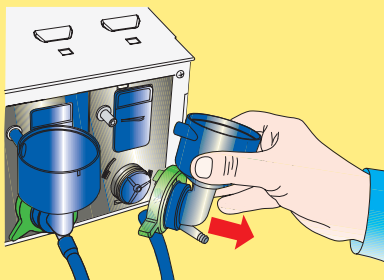
Placer beholderne på et bord, og påfyld produkter.



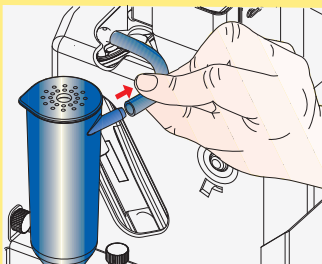
Skub grønt håndtag ind - løft og træk beholder ud af maskinen.



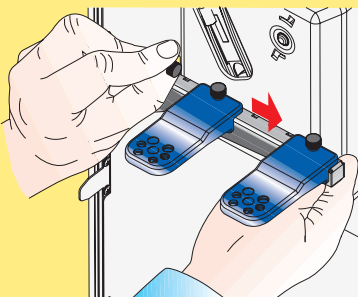
Rengør pulverbordet



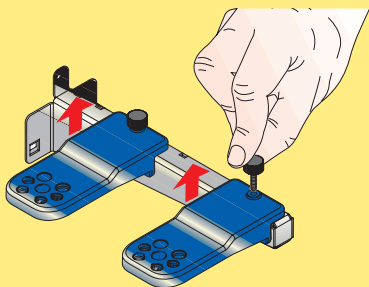
Drej grøn lås mod uret - træk mixeren af, fjern pulverfælde og mixerhjul.



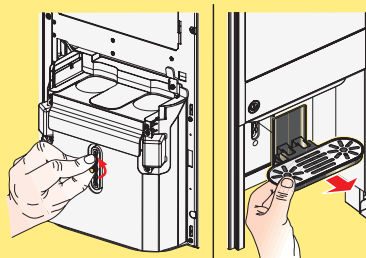
Fjern alle slanger fra diffuser/kaffeudløbet.



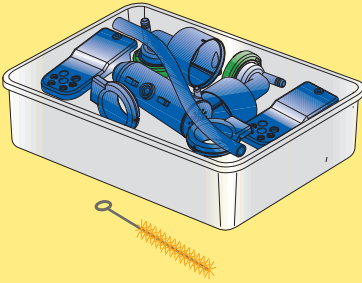
Fingerskruen løsnes fra holderen.



Fjern fingerskrue og fjern udløbsholdere



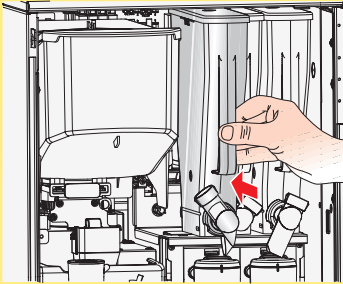
Fjern fingerskrue til kopholderen - rengør kopholderen med opvaskebørste/sæbe.



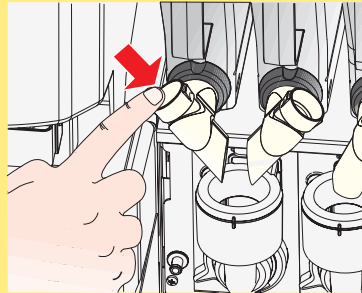
Vask alle blå dele i hånden med vand og sæbe eller i opvaskemaskinen.



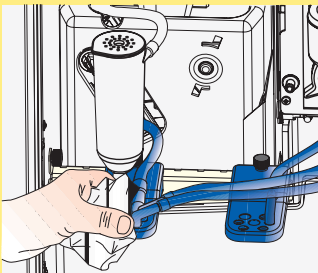
Alle dele skal være rene og fri for sæbe, før de aftørres for vand.



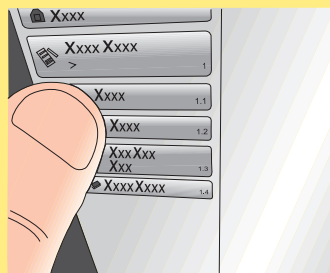
Genplacer pulverbeholderne.



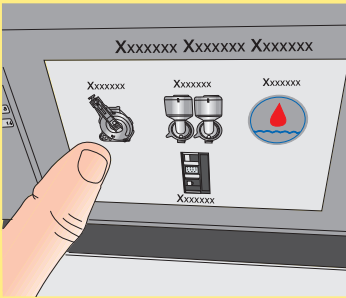
Åben udløbstuden ved at trykke den helt ned.



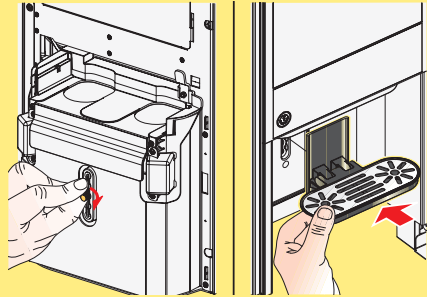
Vær opmærksom på at placere slangerne i de korrekte huller, i den korrekte udløbsholder.



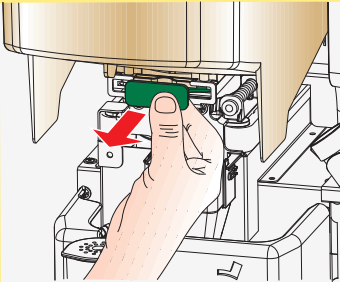
Rengøring af brygger: Åben døren. Isæt gul nøgle. Tryk kode. Vælg "Daglig handling" efterfulgt af "Cleaning/Rinsing".



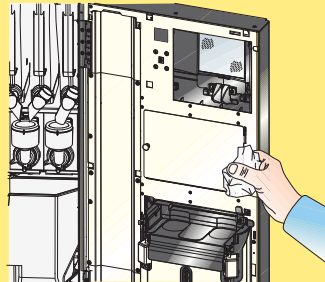
Vælg det ønskede rengøringsprogram - f.eks. "Espresso tablet cleaning", og følg instruktionen på skærmen.



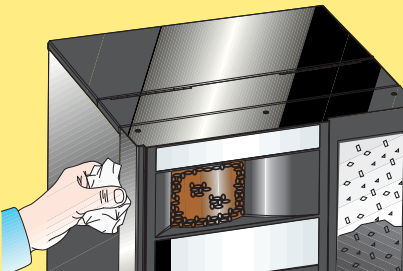
Genplacer kopholderen



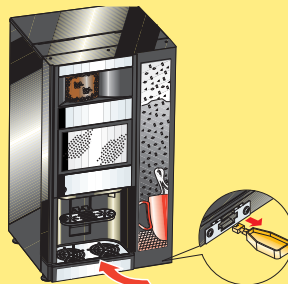
Åben kaffebeholderen ved at trække det grønne håndtag tilbage.



Rengør døren og maskinens indre flader med en fugtig klud.



Rengør maskinens ydre flader med en fugtig klud.



Udfyld rengøringskæmet - fjern den gule nøgle og luk døren.

RENGØRINGSRAPPORT

		Underskrift	
Dato	Klokkeslet	Daglig rengøring	Ugentlig rengøring